

Nuovo

# KF 510

FINESTRA IN PVC & PVC-ALLUMINIO



**Isolamento termico**

$U_w$  fino a 0,63 W/(m<sup>2</sup>K)



**Isolamento acustico**

fino a 46 dB



**Classe di resistenza**

fino a RC2, RC3



**Ferramenta**

totalmente integrata



**Cerniere**

nascoste, totalmente integrata



**Profondità del telaio**

90/93 mm



## SICUREZZA

Ferramenta totalmente integrata fino alla classe RC3, senza rivali

## DESIGN

Estetica armoniosa grazie al telaio sottile e al design squadrato

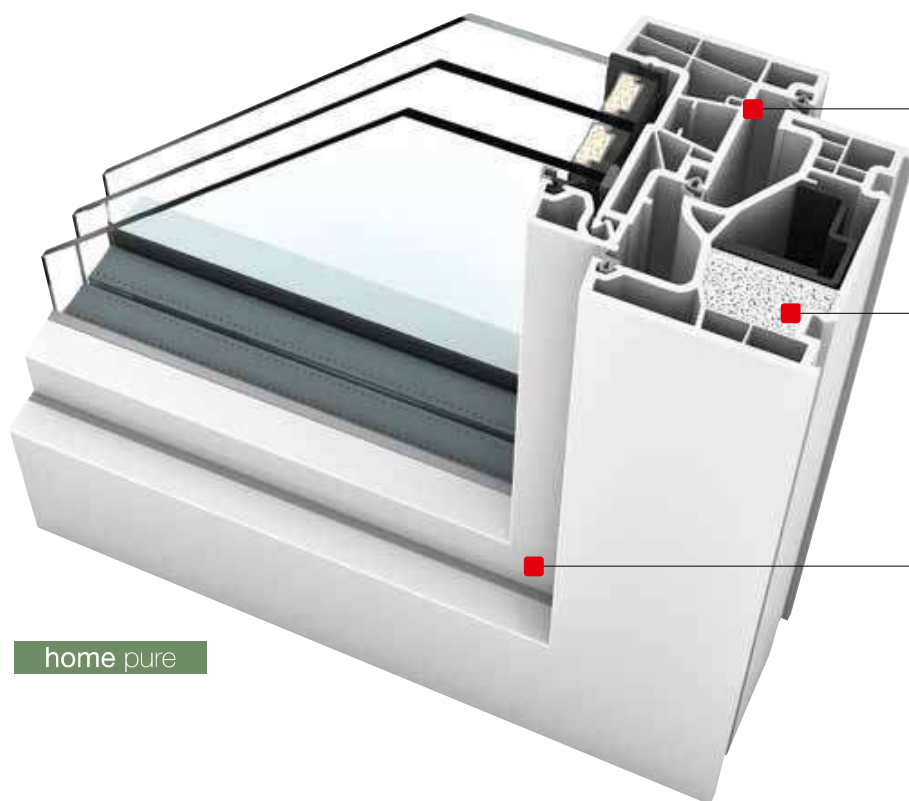
## COMFORT ABITATIVO

Facile pulizia grazie alle bocchette di chiusura integrate nell'anta

**I-tec** Vetraggio

**I-tec** Insulation

**I-tec** Secure

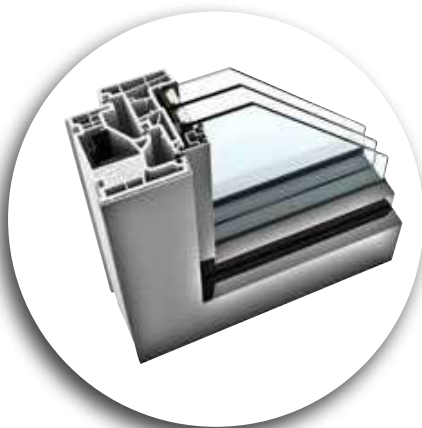


home pure

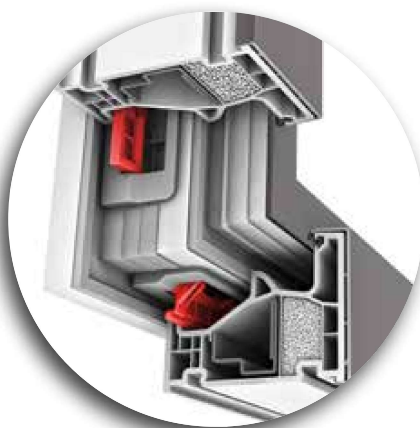
La ferramenta totalmente integrata I-tec Secure non solo garantisce la massima sicurezza, ma anche una facile pulizia. (I-tec Secure a p. 82).

Il granulato isolante riempie le camere in modo uniforme su tutto il perimetro, migliorando così l'isolamento termico. (I-tec Insulation a p. 88).

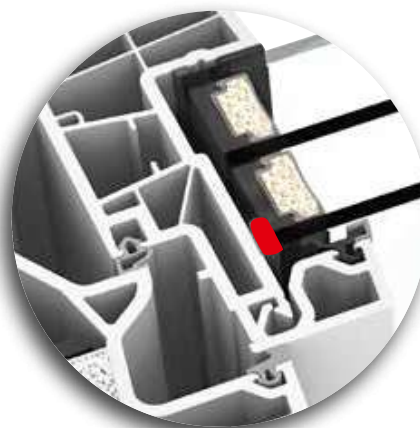
Particolarmente sottile e moderno, con un ridotto spessore a vista del telaio. L' elevata percentuale di vetro permette la massima trasmissione della luce e un maggiore comfort abitativo.



Guscio frontale in alluminio



I-tec Secure



I-tec Vetraggio